






**CZĘŚĆ ISTNIEJĄCA - MODERNIZACJA**  
 POW. UŻYTKOWA ODDZIAŁU PULMONOLOGII  
 467,85 m<sup>2</sup>  
  
 POW. ZABUDOWY ODDZIAŁU PULMONOLOGII  
 + PORADNI 946,50 m<sup>2</sup>  
 KUBATURA 4922,00 m<sup>3</sup>  
  
**CZĘŚĆ - ROZBUDOWA**  
 POW. UŻYTKOWA 254,60 m<sup>2</sup>  
 POW. ZABUDOWY 315,00 m<sup>2</sup>  
 KUBATURA 1625,00 m<sup>3</sup>

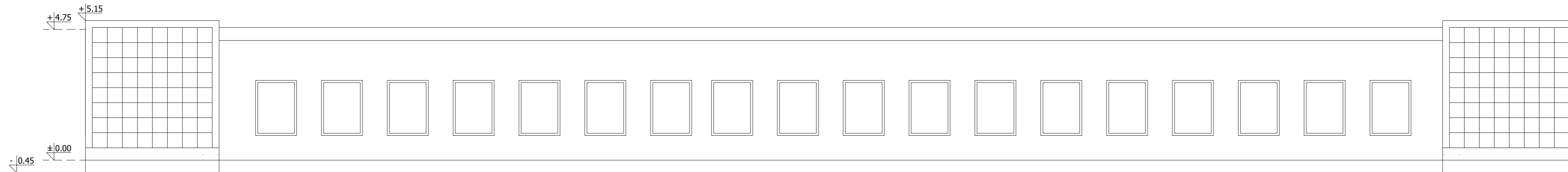
**LEGENDA**

-  ISTNIEJĄCY BUDYNEK PULMONOLOGII
-  PROJEKTOWANA ROZBUDOWA
-  GARAŻE DO ROZBIÓRKI
-  WEJŚCIA DO BUDYNKU
-  INSTALACJE DO PRZEŁOŻENIA

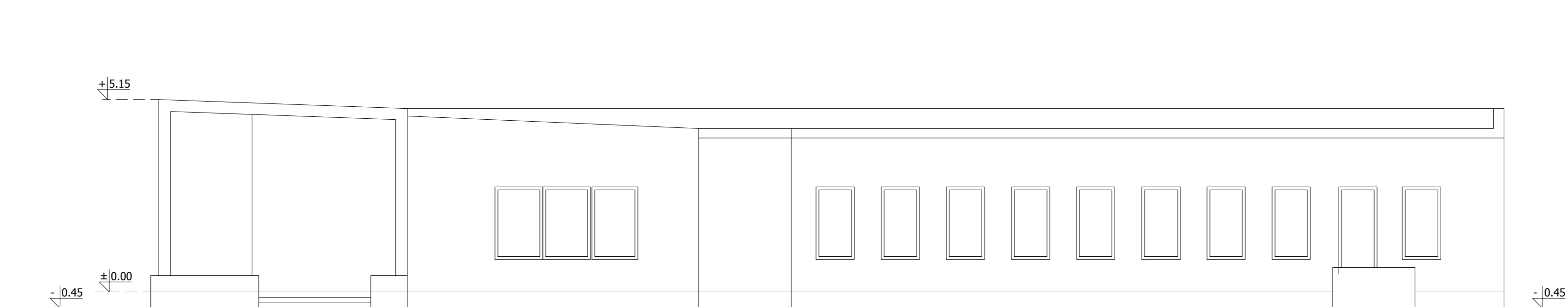
7.128.14.19.4.2  
 7.128.14.19.4.4  
 R

INWESTOR		ARCHITEKT	
SAMODZIELNY PUBLICZNY ZESPÓŁ OPIEKI ZDROWOTNEJ		ul. Prusa 29/11 30-117 KRAKÓW PDL SWA Tel/Fax 0481249 71 33 e-mail: brach@brach.pl www.brach.pl	
32-100 PROSZOWICE UL. KOPERNIKA 13		<b>BRACH</b>	
OBIEKT ODDZIAŁ PULMONOLOGII - PROJEKT MODERNIZACJI I ROZBUDOWY			
ADRES OBIEKTU 32-100 PROSZOWICE UL. KOPERNIKA 13			
PROJEKTANT	SPECJALNOŚĆ	NR UPRAWNIENI	DATA
arch. ZBIGNIEW BRACH	architektoniczna	UAN- Upr.388/88	05.03.2017
OPRACOWANIE	SPECJALNOŚĆ	NR UPRAWNIENI	DATA
arch. MAŁGORZATA BRACH	architektoniczna	UAN- Upr.40/89	05.03.2017
BRANŻA	ARCHITEKTURA		FAZA ETAP I, ETAP II
Tytuł	PROJEKT ZAGOSPODAROWANIA TERENU		SKALA DATA NR. RYS. PZT
			1:500 MARZEC 2017



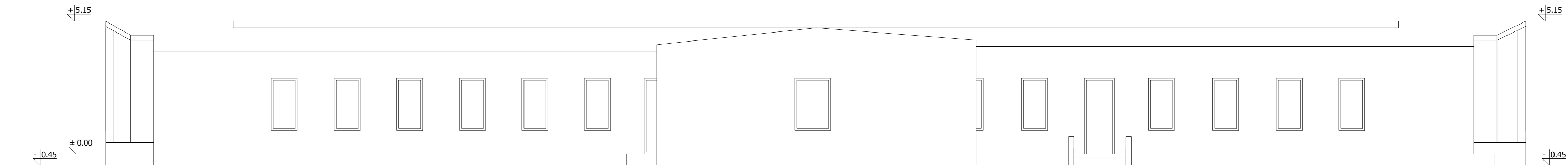


ELEWACJA POŁUDNIOWA

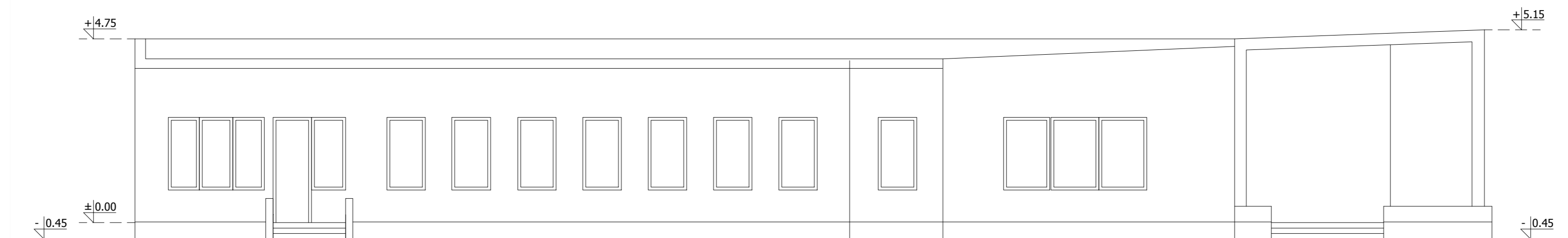


ELEWACJA WSCHODNIA

INWESTOR		ARCHYTEKT		ul. Prusa 29/11 50-117 KRAKÓW POLSKA	
SAMODZIELNY PUBLICZNY ZESPÓŁ OPIEKI ZDROWOTNEJ		BRACH		ul. Prusa 29/11 50-117 KRAKÓW POLSKA	
32-100 PROSZOWICE UL. KOPERNIKA 13		Biuro projektowe i obsługi inwestycji		Tel/Fax 91 4812 429 71 33 e-mail: brach@brach.pl www.brach.pl	
OBJEKT: ODDZIAŁ PULMONOLOGII - PROJEKT MODERNIZACJI I ROZBUDOWY					
ADRES OBIEKTU: 32-100 PROSZOWICE UL. KOPERNIKA 13					
PROJEKTANT	SPECJALNOŚĆ	NR UPRAWNIENIA	DATA	PODPIS	
arch. ZBIGNIEW BRACH	architektoniczna	UAN-Upr.388/88	05.03.2017		
OPRACOWANIE	SPECJALNOŚĆ	NR UPRAWNIENIA	DATA	PODPIS	
arch. MALGORZATA BRACH	architektoniczna	UAN-Upr.40/89	05.03.2017		
BRANŻA: ARCHITEKTURA			FAZA:	ETAP I	
TYTUŁ: ELEWACJA POŁUDNIOWA, WSCHODNIA - INWENTARYZACJA			SKALA: 1:100	DATA: MARZEC 2017	12

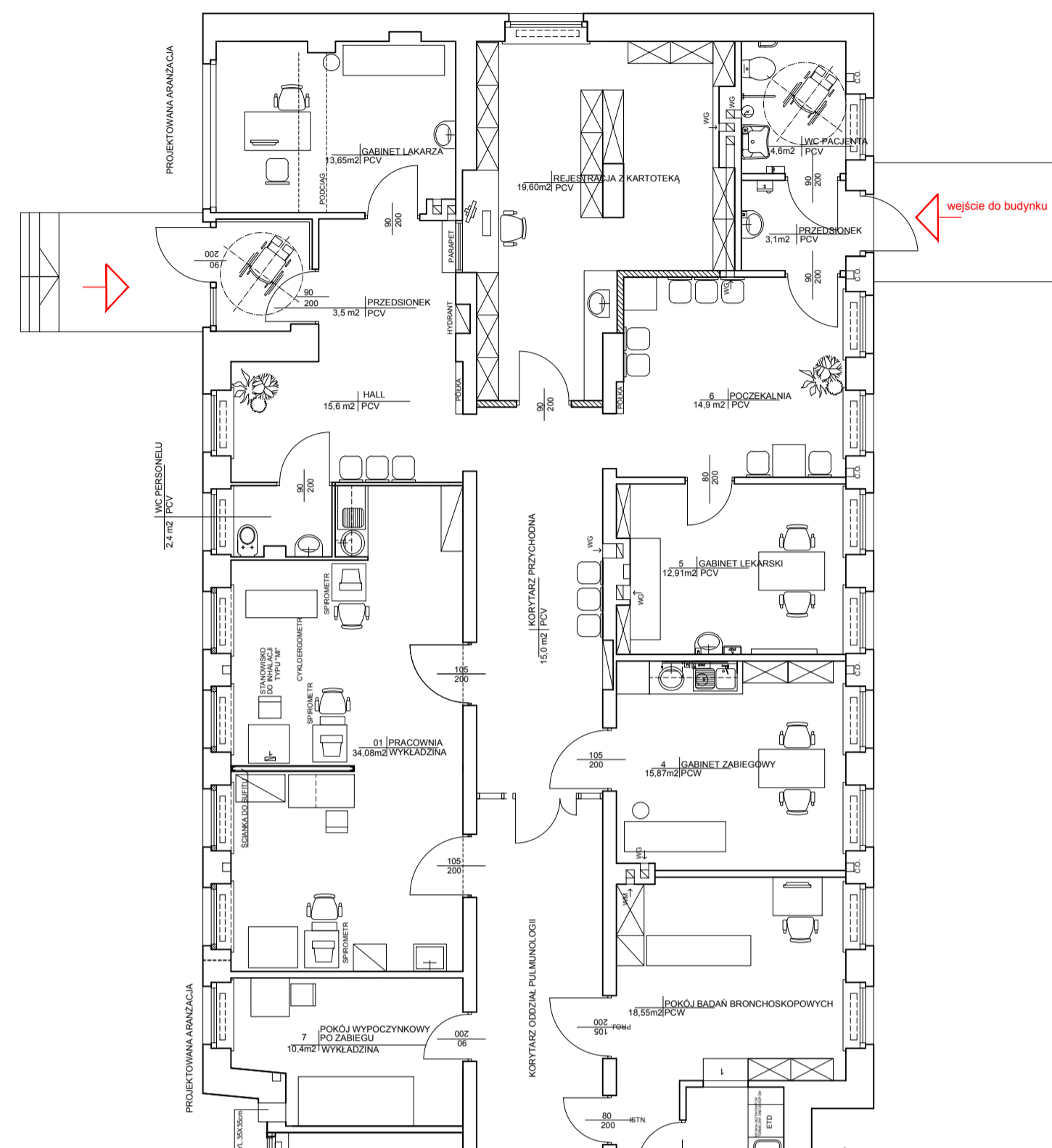


ELEWACJA PÓLNOCNA



ELEWACJA ZACHODNIA

INWESTOR		ARCHYTEKT		ul. Prusa 29/11 50-117 KRAKÓW POLSKA	
SAMODZIELNY PUBLICZNY ZESPÓŁ OPIEKI ZDROWOTNEJ 32-100 PROSZOWICE UL. KOPERNIKA 13		BRACH		Tel/Fax 91 4812 429 71 33 e-mail: brach@brach.pl www.brach.pl	
OBJEKT: ODDZIAŁ PULMONOLOGII - PROJEKT MODERNIZACJI I ROZBUDOWY					
ADRES OBIEKTU: 32-100 PROSZOWICE UL. KOPERNIKA 13					
PROJEKTANT	SPECJALNOŚĆ	NR UPRAWNIENIA	DATA	PODPIS	
arch. ZBIGNIEW BRACH	architektoniczna	UAN-Upr.388/88	05.03.2017		
OPRACOWANIE	SPECJALNOŚĆ	NR UPRAWNIENIA	DATA	PODPIS	
arch. MAŁGORZATA BRACH	architektoniczna	UAN-Upr.40/89	05.03.2017		
BRANŻA: ARCHITEKTURA			SKALA: 1:100	DATA: MARZEC 2017	ETAP I: 13
TYTUŁ: ELEWACJA PÓLNOCNA, ZACHODNIA- INWENTARYZACJA					

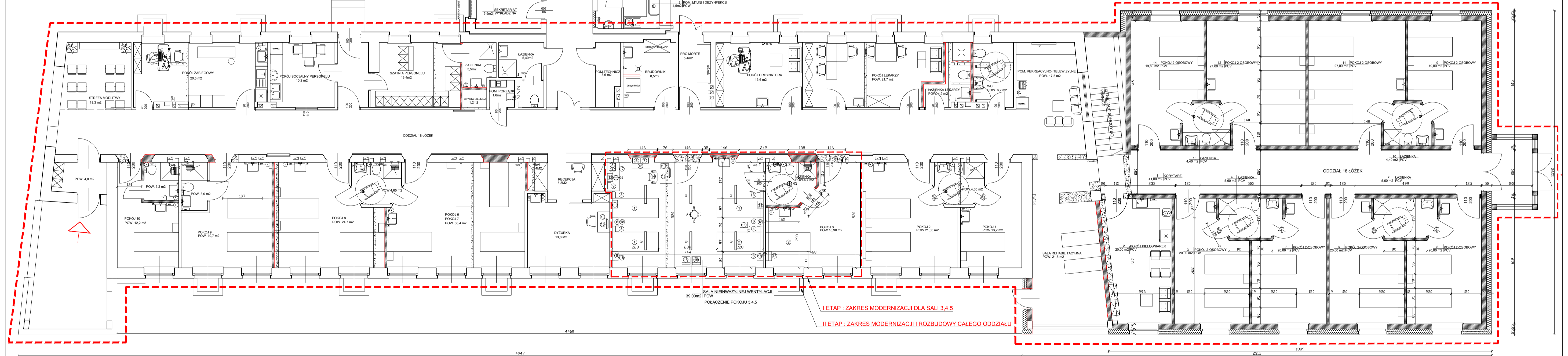


**LEGENDA**

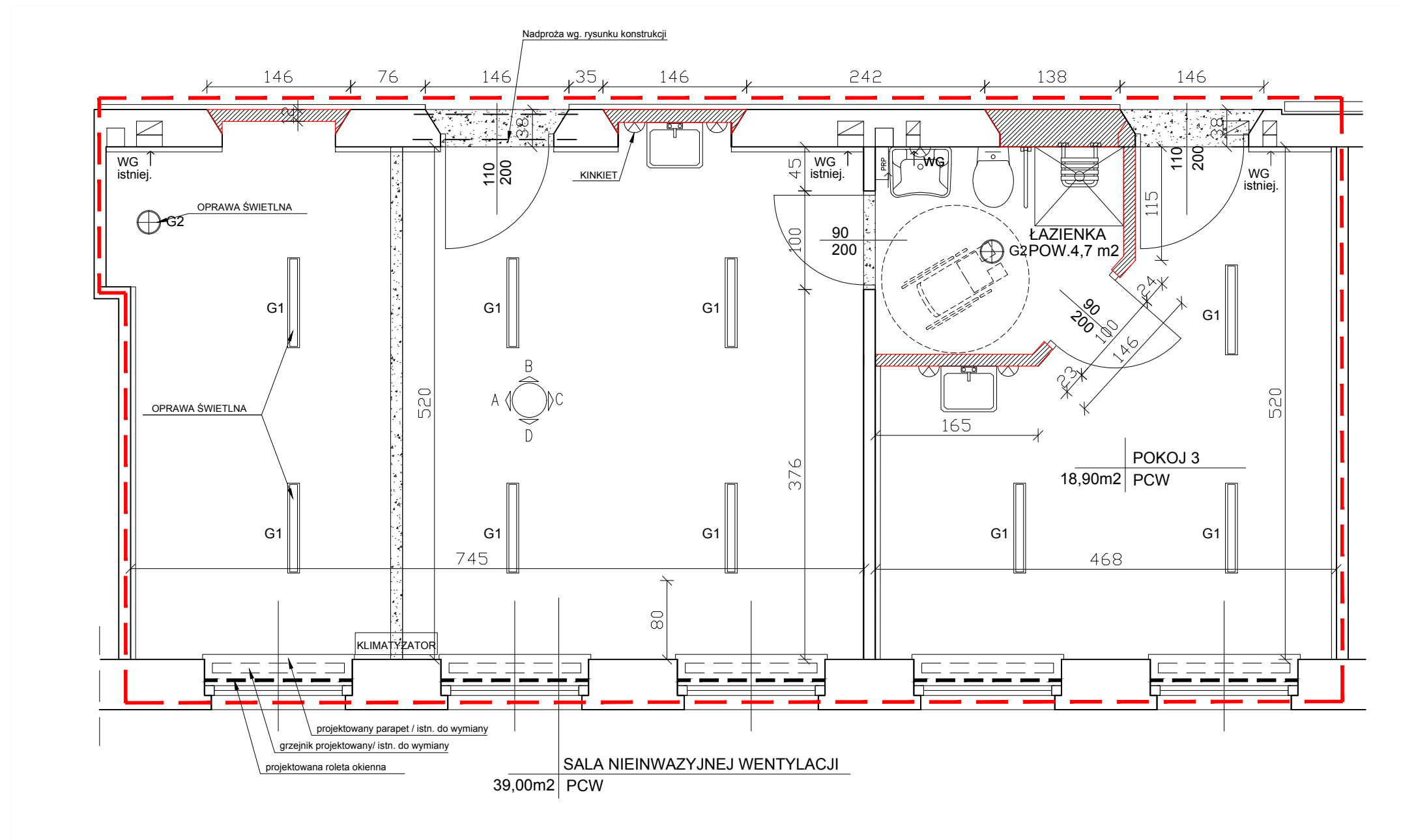
- I ETAP : ZAKRES MODERNIZACJI DLA SALI 3,4,5
- II ETAP : ZAKRES MODERNIZACJI I ROZBUDOWY CAŁEGO ODDZIAŁU
- ściany istniejące
- ściany projektowane w budynku nowoprojektowanym
- ściany projektowane w budynku istniejącym
- ściany do rozbiórki
- odbojnice

**CZEŚĆ ISTNIEJĄCA - MODERNIZACJA**  
 POW. UŻYTKOWA 467,85 m<sup>2</sup>  
**SALE ŁÓŻKOWE :**  
 3 POKOJE 1-OSOBOWE 3 ŁÓŻKA  
 2 POKOJE 2-OSOBOWE 4 ŁÓŻKA  
 1 POKÓJ 3-OSOBOWY 3 ŁÓŻKA  
 2 POKOJE 4-OSOBOWE 8 ŁÓŻEK  
**RAZEM 18 ŁÓŻEK**

**CZEŚĆ - ROZBUDOWA**  
 POW. UŻYTKOWA 254,6 m<sup>2</sup>  
**SALE ŁÓŻKOWE :**  
 6 POKOJE 2-OSOBOWYCH 12 ŁÓŻEK  
 2 POKOJE 3-OSOBOWYCH 6 ŁÓŻEK  
**RAZEM 18 ŁÓŻEK**



INWESTOR SAMODZIELNY PUBLICZNY ZESPÓŁ OPIEKI ZDROWOTNEJ 32-100 PROSZOWICE UL. KOPERNIKA 13		ARCHITEKT BRACH ul. Piłsudskiego 25/1 32-100 Proszowice tel. 71 373 31 31 fax 71 373 31 32 www.brach.pl	
OBJEKT ODDZIAŁ FLEBOLOGII - PROJEKT MODERNIZACJI I ROZBUDOWY			
ADRES OBIEKTU 32-100 PROSZOWICE UL. KOPERNIKA 13			
REALIZATOR BRACH	SPRACZKOWCA BRACH	W. PRACOWNIK LJAN. Lp. 388/98	DATA 05.03.2017
PRACOWNIK BRACH	SPRACZKOWCA BRACH	W. PRACOWNIK LJAN. Lp. 408/9	DATA 05.03.2017
WYKONANIE ARCHITECTURA		WYKONANIE LJAN. Lp. 408/9	DATA 05.03.2017
TYTUŁ RZUT PARTERU MODERNIZACJI I ROZBUDOWY		SKALA 1:100	W. WYK. M. WYK. A1



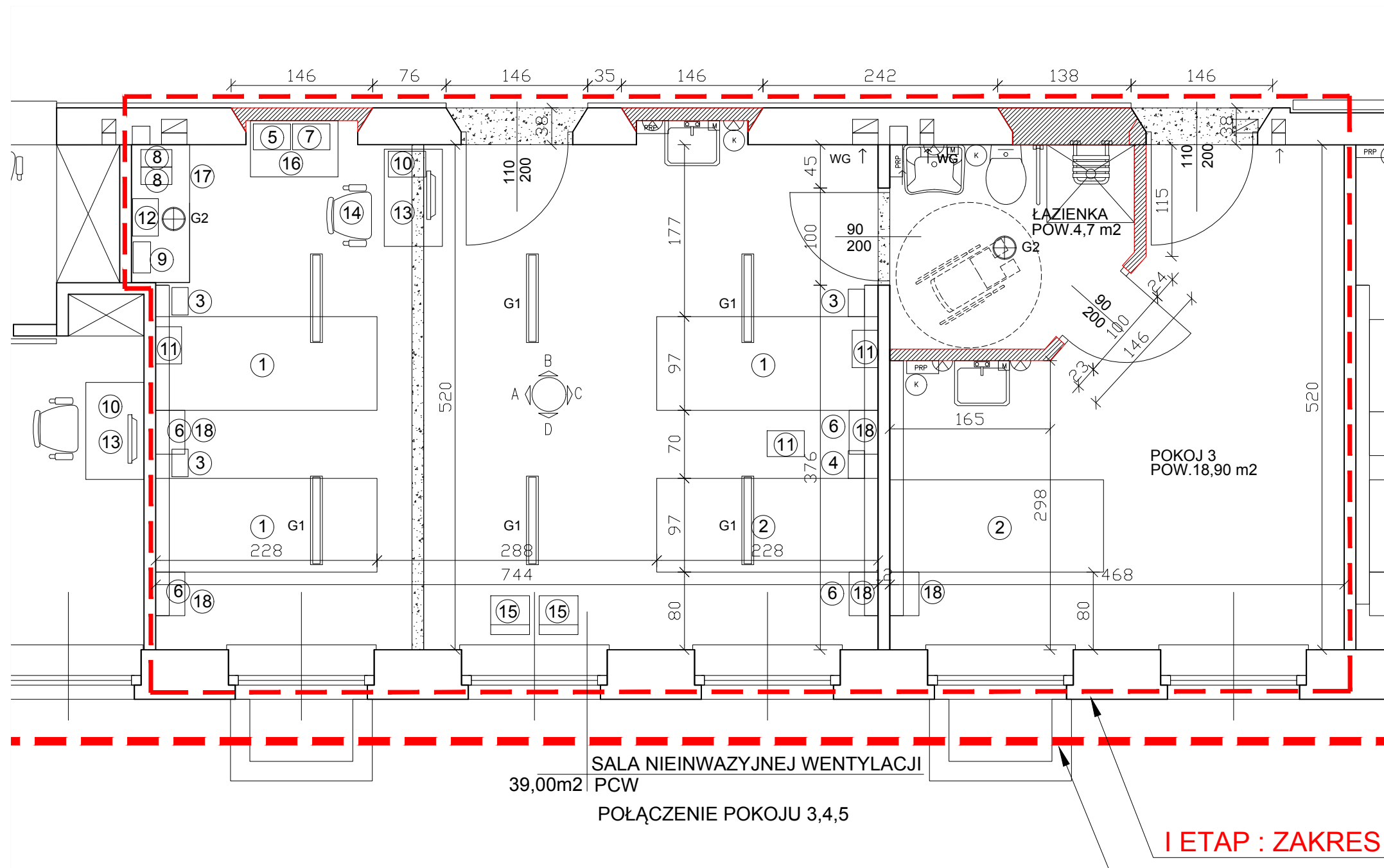
LEGENDA

- I ETAP : ZAKRES MODERNIZACJI DLA SALI 3,4,5
- II ETAP : ZAKRES MODERNIZACJI I ROZBUDOWY CAŁEGO ODDZIAŁU
- ściany istniejące
- ściany projektowane w budynku nowoprojektowanym
- ściany projektowane w budynku istniejącym
- ściany do rozbiórki
- odbojnice

WYPOSAŻENIE DODATKOWE

symbol		sztuk
⤿	KINKIET	5
G1	OPRAWA ŚWIETLNA	9
⊕ G2	OPRAWA ŚWIETLNA	2
KLIMATYZATOR	KLIMATYZATOR	1

INWESTOR SAMODZIELNY PUBLICZNY ZESPÓŁ OPIEKI ZDROWOTNEJ 32-100 PROSZOWICE UL. KOPERNIKA 13		ARCHITEKT <b>BRACH</b> ul. Prusa 29/11 30-117 KRAKÓW PDL SWA Tel/Fax: 014812429 71 33 e-mail: brach@brach.pl www.brach.pl		
OBJEKT ODDZIAŁ PULMONOLOGII - PROJEKT MODERNIZACJI I ROZBUDOWY				
ADRES OBJEKTU 32-100 PROSZOWICE UL. KOPERNIKA 13				
PROJEKTANT arch. ZBIGNIEW BRACH	SPECJALNOŚĆ architektoniczna	NR UPRAWNIENI UAN- Upr.388/88	DATA 05.03.2017	PODPIS:
OPRACOWANIE arch. MAŁGORZATA BRACH	SPECJALNOŚĆ architektoniczna	NR UPRAWNIENI UAN- Upr.40/89	DATA 05.03.2017	PODPIS:
BRANŻA ARCHITEKTURA		FAZA ETAP I		
TYTUŁ RZUT PARTERU			SKALA 1:50	DATA MARZEC 2017
				NR. RYS. <b>A2</b>



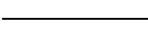
LEGENDA



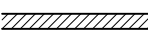
I ETAP : ZAKRES MODERNIZACJI DLA SALI 3,4,5



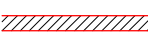
II ETAP : ZAKRES MODERNIZACJI I ROZBUDOWY CAŁEGO ODDZIAŁU



ściany istniejące



ściany projektowane w budynku nowoprojektowanym



ściany projektowane w budynku istniejącym



ściany do rozbiórki



odbojnice

INWESTOR SAMODZIELNY PUBLICZNY ZESPÓŁ OPIEKI ZDROWOTNEJ 32-100 PROSZOWICE UL. KOPERNIKA 13		ARCHITEKT <b>BRACH</b> ul. Prusa 29/11 30-117 KRAKÓW PDL SWA Tel/Fax: 014812429 71 33 e-mail: brach@brach.pl www.brach.pl		
OBIEKT ODDZIAŁ PULMONOLOGII - PROJEKT MODERNIZACJI I ROZBUDOWY				
ADRES OBIEKTU 32-100 PROSZOWICE UL. KOPERNIKA 13				
PROJEKTANT arch. ZBIGNIEW BRACH	SPECJALNOŚĆ architektoniczna	NR UPRAWNIENI UAN- Upr.388/88	DATA 05.03.2017	PODPIS
OPRACOWANIE arch. MAŁGORZATA BRACH	SPECJALNOŚĆ architektoniczna	NR UPRAWNIENI UAN- Upr.40/89	DATA 05.03.2017	PODPIS
BRANŻA ARCHITEKTURA			FAZA ETAP I	
TYTUŁ TECHNOLOGIA - RZUT SALI NIEINWAZYJNEJ WENTYLACJI			SKALA 1:50	DATA MARZEC 2017
			NR. RYS.	<b>A3</b>

## TECHNOLOGIA WYKAZ WYPOSAŻENIA MEDYCZNEGO I MEBLOWEGO


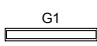


### WYPOSAŻENIE MEDYCZNE

nr	symbol	sztuk
1	ŁÓŻKO WIEOFUNKCYJNE STEROWANE ELEKTRYCZNIE LE-12 NANO FAMED	3
2	ŁÓŻKO WIEOFUNKCYJNE STEROWANE ELEKTRYCZNIE LE-12 NONO FAMED	2
3	RESPIRONICS TRILOGY 100	3
4	RESPIRONICS TRILOGY 202	1
5	ANALIZATOR PARAMETRÓW KRYTYCZNYCH 1SZT	1
6	KARDIOMONITORY FX3000 EMTEL	4
7	CENTRALA MONITORUJACA FX3000C	1
8	POMPA JEDNOSTRZYKAWKOWA 2 SZT	2
9	KAPNOGRAF DO MONITOROWANIA PRZEZSKÓRNEGO pCO2 1 SZT	1
10	STACJA CENTRALNEGO NADZORU Z MONITOROWANIEM WIZUALNYM Z WYKORZYSTANIEM KAMER	1
11	APARAT MONITOROWANIA NWM I DIAGNOSTYKI ZABURZEŃ	2
12	ASYSTOR KASZLU	1




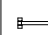

### WYPOSAŻENIE MEBLOWE

nr	symbol	sztuk
13	BIURKO	2
14	FOTEL OBROTOWY	2
15	KRZESŁO	2
16	WÓZEK ZABIEGOWY 90x58x83	1
17	STÓŁ 140x60x90	4
18	SZAFKI PRZYŁÓŻKOWE / 43x41x85 /	5

### WYPOSAŻENIE DODATKOWE

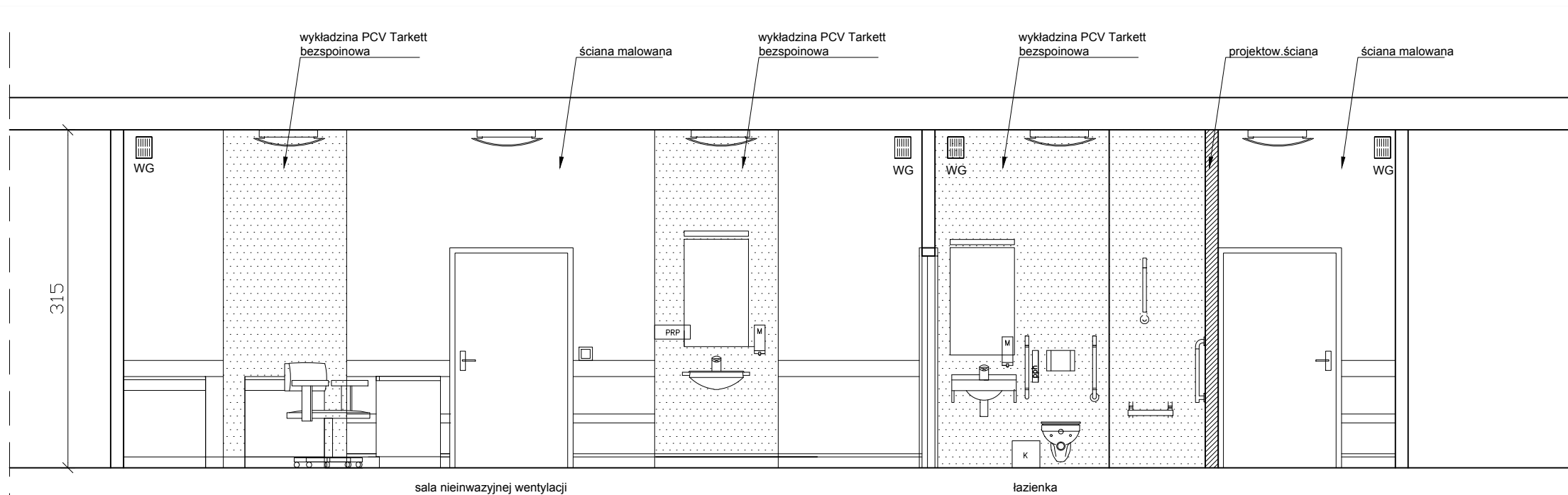
symbol		sztuk
	KINKIET	5
	OPRAWA ŚWIETLNA	9
	OPRAWA ŚWIETLNA	2
	KLIMATYZATOR	1

### WYPOSAŻENIE SANITARNE

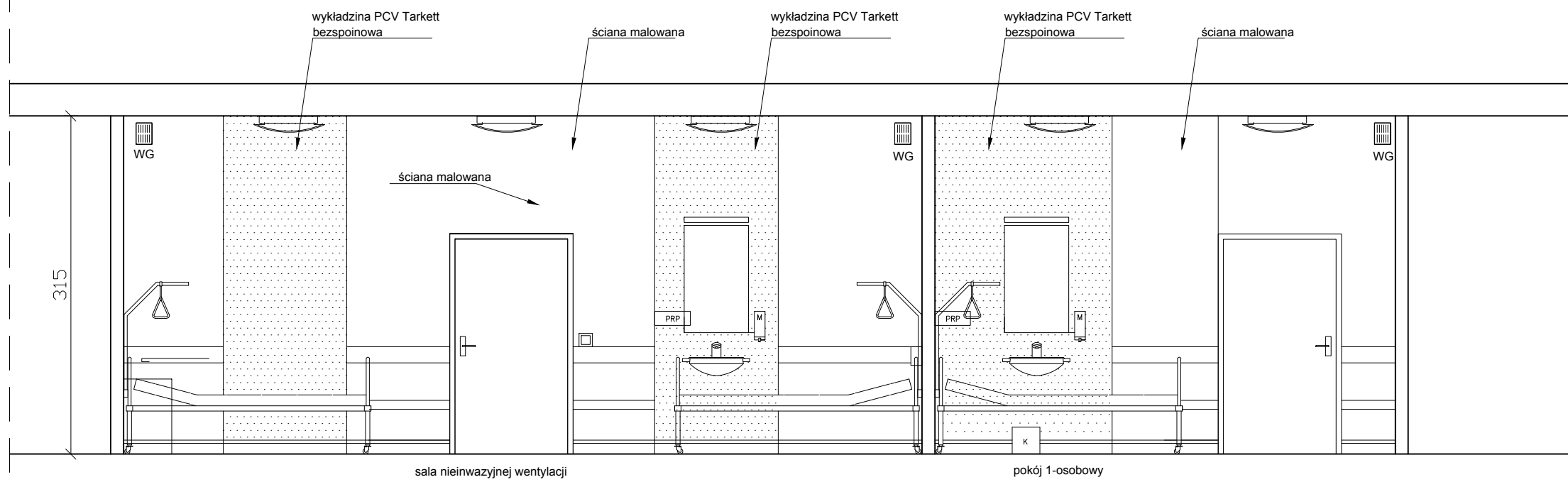
nr	symbol	sztuk
19	UMYWALKA WISZĄCA	2
20	UMYWALKA DLA OSÓB NIEPEŁNOSPRAWNYCH	1
21	SEDES	1
22	 podajnik ręczników papierowych wym. 280x145x260	3
23	 dozownik do mydła wym. 110x100x240	3
24	 kosz na śmieci otwierany przyciskiem pedałowym, srebrny matowy Ø 250, h=390	4
25	 poręcz uchylna	1
26	wieszak na papier toaletowy	1
27	 wieszak ubraniowy ścienny	1
28	lustra	2

INWESTOR SAMODZIELNY PUBLICZNY ZESPÓŁ OPIEKI ZDROWOTNEJ 32-100 PROSZOWICE UL. KOPERNIKA 13		ARCHITEKT <b>BRACH</b> ul. Prusa 29/11 30-117 KRAKÓW PEŁ.SKA Tel/Fax: 014812429 71 33 e-mail: brach@brach.pl www.brach.pl	
OBIEKT ODDZIAŁ PULMONOLOGII - PROJEKT MODERNIZACJI I ROZBUDOWY			
ADRES OBIEKTU 32-100 PROSZOWICE UL. KOPERNIKA 13			
PROJEKTANT arch. ZBIGNIEW BRACH	SPECJALNOŚĆ architektoniczna	NR UPRAWNIENI UAN- Upr.388/88	DATA 05.03.2017
OPRACOWANIE arch. MAŁGORZATA BRACH	SPECJALNOŚĆ architektoniczna	NR UPRAWNIENI UAN- Upr.40/89	DATA 05.03.2017
BRANŻA ARCHITEKTURA		FAZA ETAP I	
TYTUŁ TECHNOLOGIA - WYKAZ WYPOSAŻENIA MEDYCZNEGO		SKALA	DATA MARZEC 2017
			A4



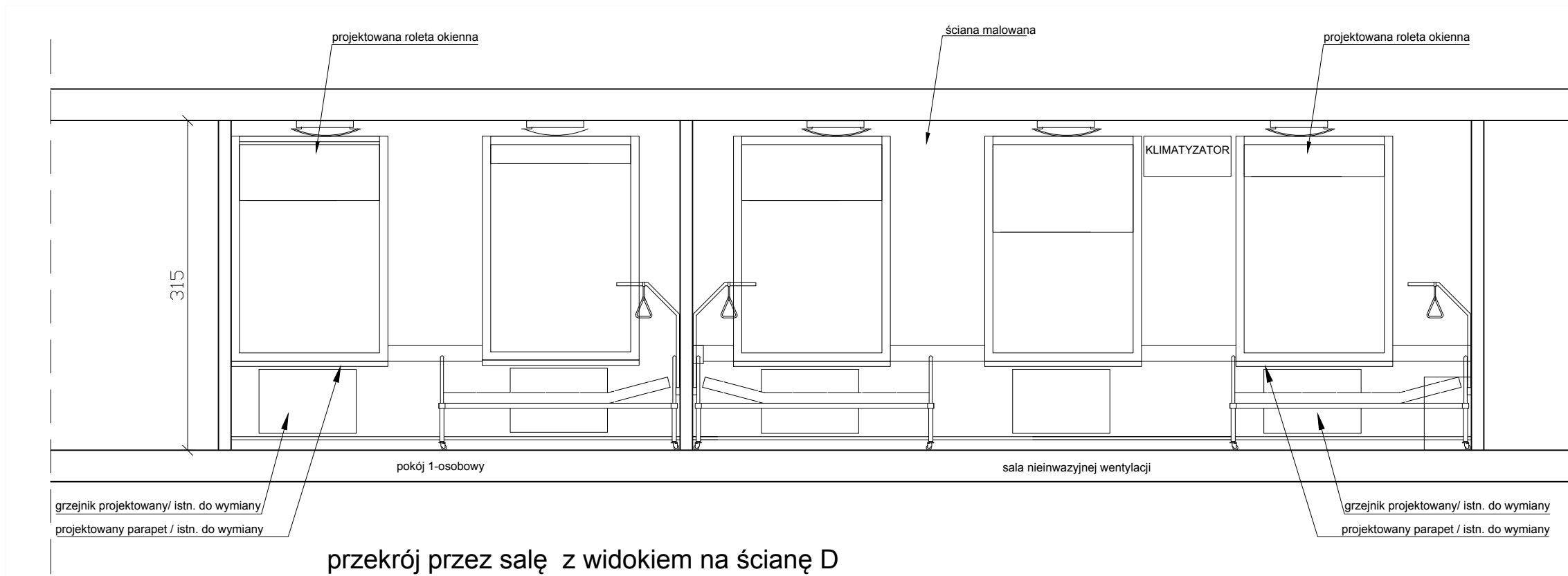


przekrój przez salę i łazienkę z widokiem na ścianę B

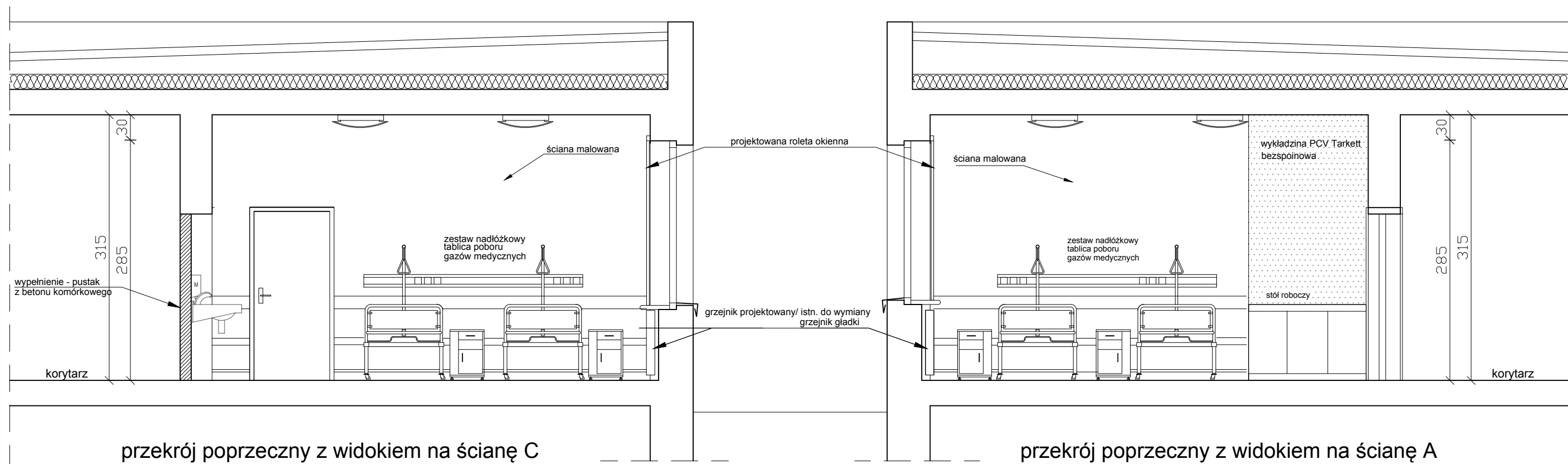


przekrój przez salę z widokiem na ścianę B

INWESTOR SAMODZIELNY PUBLICZNY ZESPÓŁ OPIEKI ZDROWOTNEJ 32-100 PROSZOWICE UL. KOPERNIKA 13		ARCHITEKT <b>BRACH</b> ul. Prusa 29/11 30-117 KRAKÓW PDL SWA Tel/Fax: 014812429 71 33 e-mail: brach@brach.pl www.brach.pl		
OBIEKT ODDZIAŁ PULMONOLOGII - PROJEKT MODERNIZACJI I ROZBUDOWY 32-100 PROSZOWICE UL. KOPERNIKA 13				
PROJEKTANT arch. ZBIGNIEW BRACH	SPECJALNOŚĆ architektoniczna	NR UPRAWNIENI UAN- Upr.388/88	DATA 05.03.2017	PODPIS
OPRACOWANIE arch. MAŁGORZATA BRACH	SPECJALNOŚĆ architektoniczna	NR UPRAWNIENI UAN- Upr.40/89	DATA 05.03.2017	PODPIS
BRANŻA ARCHITEKTURA		FAZA ETAP I		
TYTUŁ WIDOKI ŚCIAN - WIDOK B			SKALA 1:50	DATA MARZEC 2017
				NR. RYS. <b>A5</b>



przekrój przez salę z widokiem na ścianę D



przekrój poprzeczny z widokiem na ścianę C

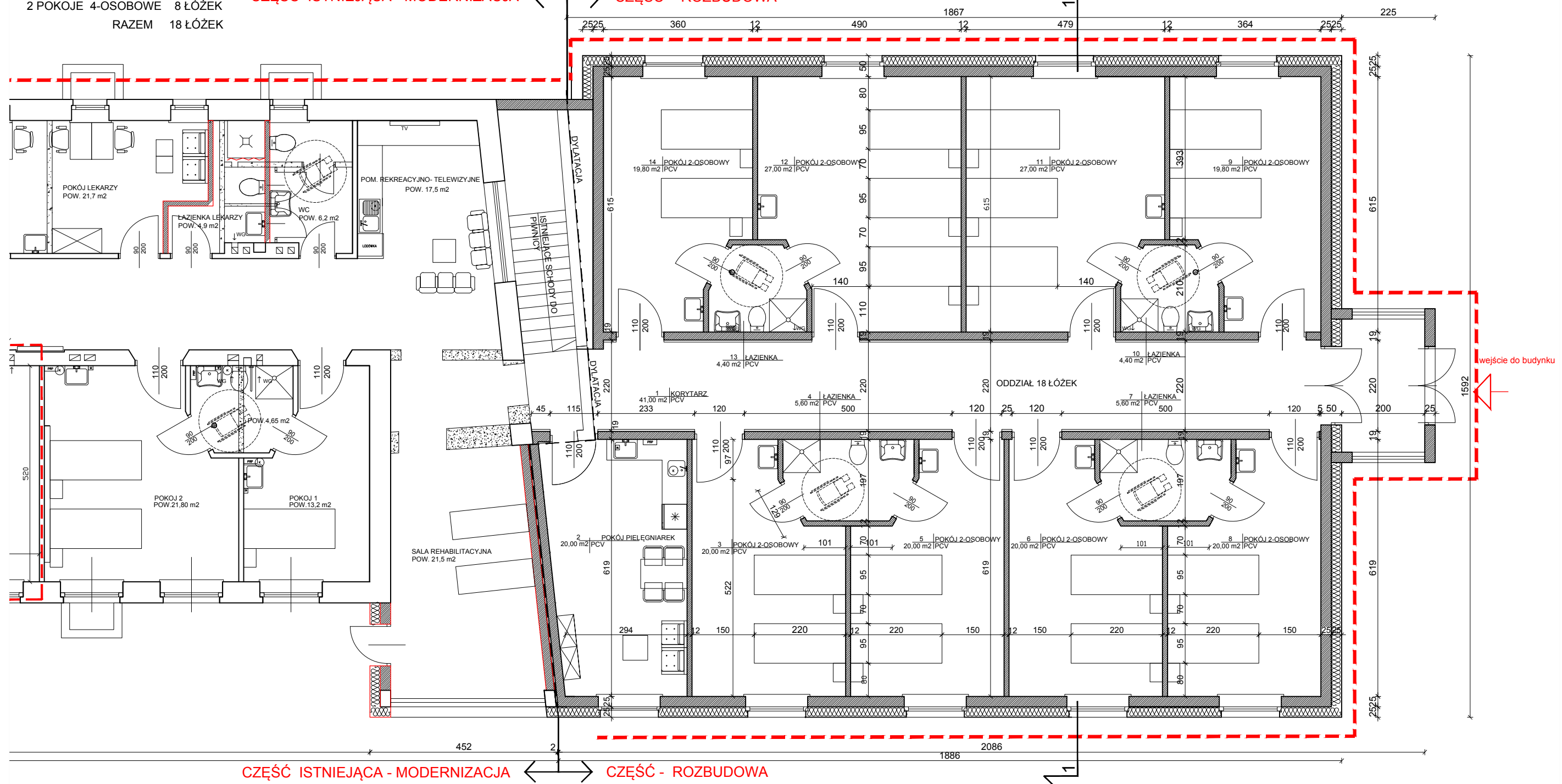
przekrój poprzeczny z widokiem na ścianę A

INWESTOR SAMODZIELNY PUBLICZNY ZESPÓŁ OPIEKI ZDROWOTNEJ 32-100 PROSZOWICE UL. KOPERNIKA 13		ARCHITEKT ul. Prusa 29/11 30-117 KRAKÓW PDL SWA Tel/Fax: 014812429 71 33 e-mail: brach@brach.pl www.brach.pl		
OBIEKT ODDZIAŁ PULMONOLOGII - PROJEKT MODERNIZACJI I ROZBUDOWY 32-100 PROSZOWICE UL. KOPERNIKA 13				
PROJEKTANT arch. ZBIGNIEW BRACH	SPECJALNOŚĆ architektoniczna	NR UPRAWNIENI UAN- Upr.388/88	DATA 05.03.2017	PODPIS
OPRACOWANIE arch. MAŁGORZATA BRACH	SPECJALNOŚĆ architektoniczna	NR UPRAWNIENI UAN- Upr.40/89	DATA 05.03.2017	PODPIS
BRANŻA ARCHITEKTURA		FAZA ETAP I		
TYTUŁ WIDOKI ŚCIAN - WIDOK A, C, D		SKALA 1:50	DATA MARZEC 2017	NR. RYS. A6



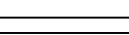
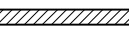
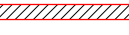
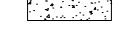

POW. UŻYTKOWA 467,85 m<sup>2</sup>  
 SALE ŁÓŻKOWE :  
 3 POKOJE 1-OSOBOWE 3 ŁÓŻKA  
 2 POKOJE 2-OSOBOWE 4 ŁÓŻKA  
 1 POKÓJ 3-OSOBOWY 3 ŁÓŻKA  
 2 POKOJE 4-OSOBOWE 8 ŁÓŻEK  
 RAZEM 18 ŁÓŻEK

CZEŚĆ - ROZBUDOWA  
 POW. UŻYTKOWA 254,6 m<sup>2</sup>  
 SALE ŁÓŻKOWE :  
 6 POKOJE 2-OSOBOWYCH 12 ŁÓŻEK  
 2 POKOJE 3-OSOBOWYCH 6 ŁÓŻEK  
 RAZEM 18 ŁÓŻEK

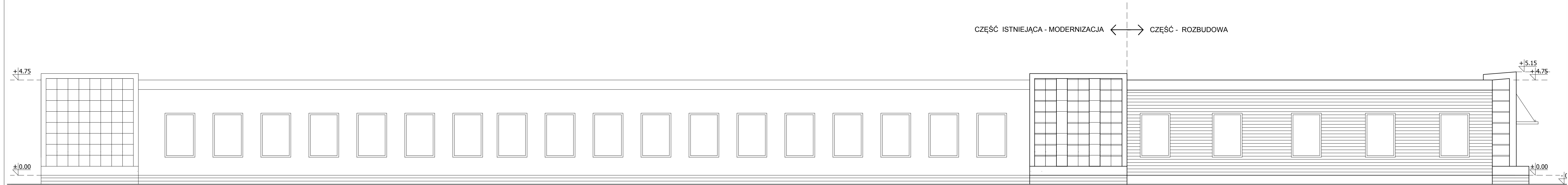
CZEŚĆ ISTNIEJĄCA - MODERNIZACJA ← → CZEŚĆ - ROZBUDOWA



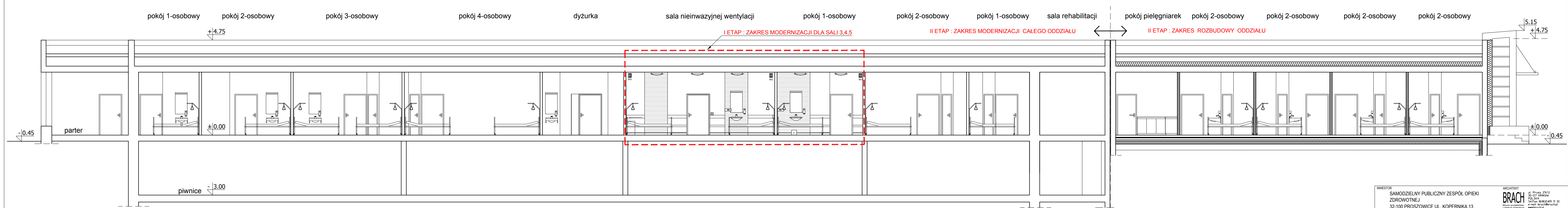
**LEGENDA**

-  I ETAP : ZAKRES MODERNIZACJI DLA SALI 3,4,5
-  II ETAP : ZAKRES MODERNIZACJI I ROZBUDOWY CAŁEGO ODDZIAŁU
-  ściany istniejące
-  ściany projektowane w budynku nowoprojektowanym
-  ściany projektowane w budynku istniejącym
-  ściany do rozbiórki
-  odbojnice

INWESTOR SAMODZIELNY PUBLICZNY ZESPÓŁ OPIEKI ZDROWOTNEJ 32-100 PROSZOWICE UL. KOPERNIKA 13		ARCHITEKT <b>BRACH</b> ul. Prusa 29/11 30-117 KRAKÓW PDL SWA Tel/Fax: 014812429 71 33 e-mail: brach@brach.pl www.brach.pl	
OBJEKT ODDZIAŁ PULMONOLOGII - PROJEKT MODERNIZACJI I ROZBUDOWY			
ADRES OBJEKTU 32-100 PROSZOWICE UL. KOPERNIKA 13			
PROJEKTANT arch. ZBIGNIEW BRACH	SPECJALNOŚĆ architektoniczna	NR UPRAWNIENIA UAN- Upr.388/88	DATA 05.03.2017
OPRACOWANIE arch. MAŁGORZATA BRACH	SPECJALNOŚĆ architektoniczna	NR UPRAWNIENIA UAN- Upr.40/89	DATA 05.03.2017
BRANŻA ARCHITEKTURA		FAZA ETAP I	
TYTUŁ RZUT PARTERU - CZEŚĆ ROZBUDOWA		SKALA 1:50	NR. RYS. A7

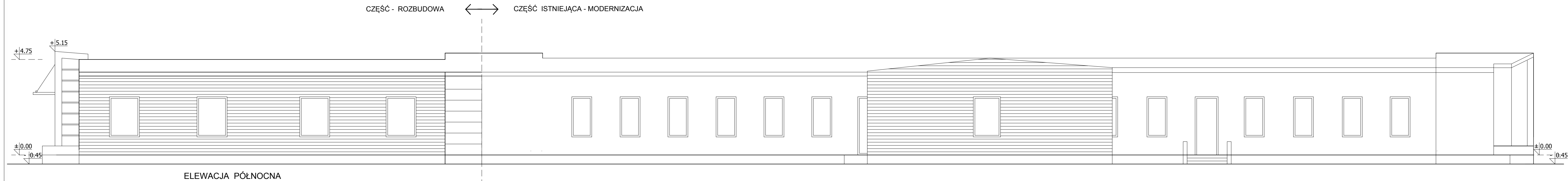


ELEWACJA POŁUDNIOWA

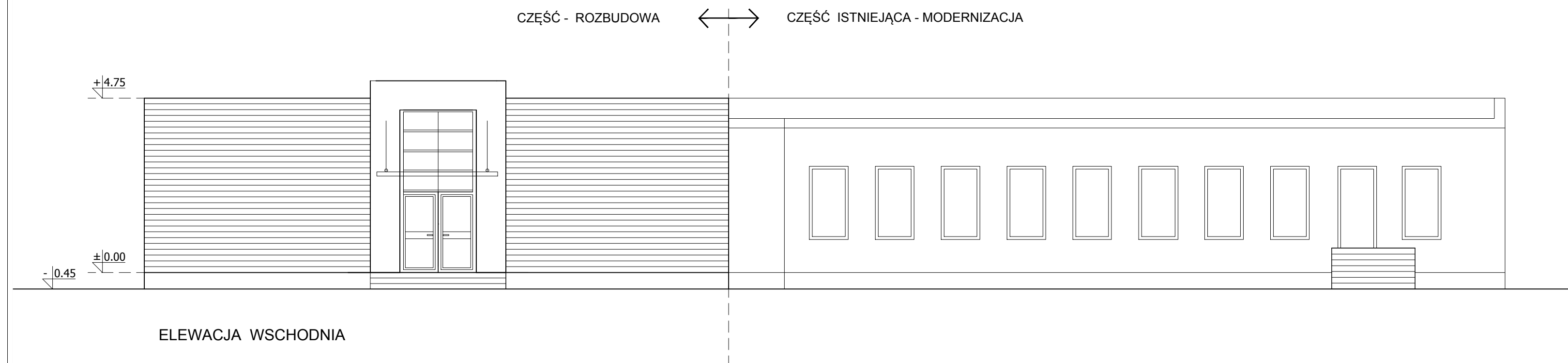


PRZEKRÓJ PODŁUŻNY

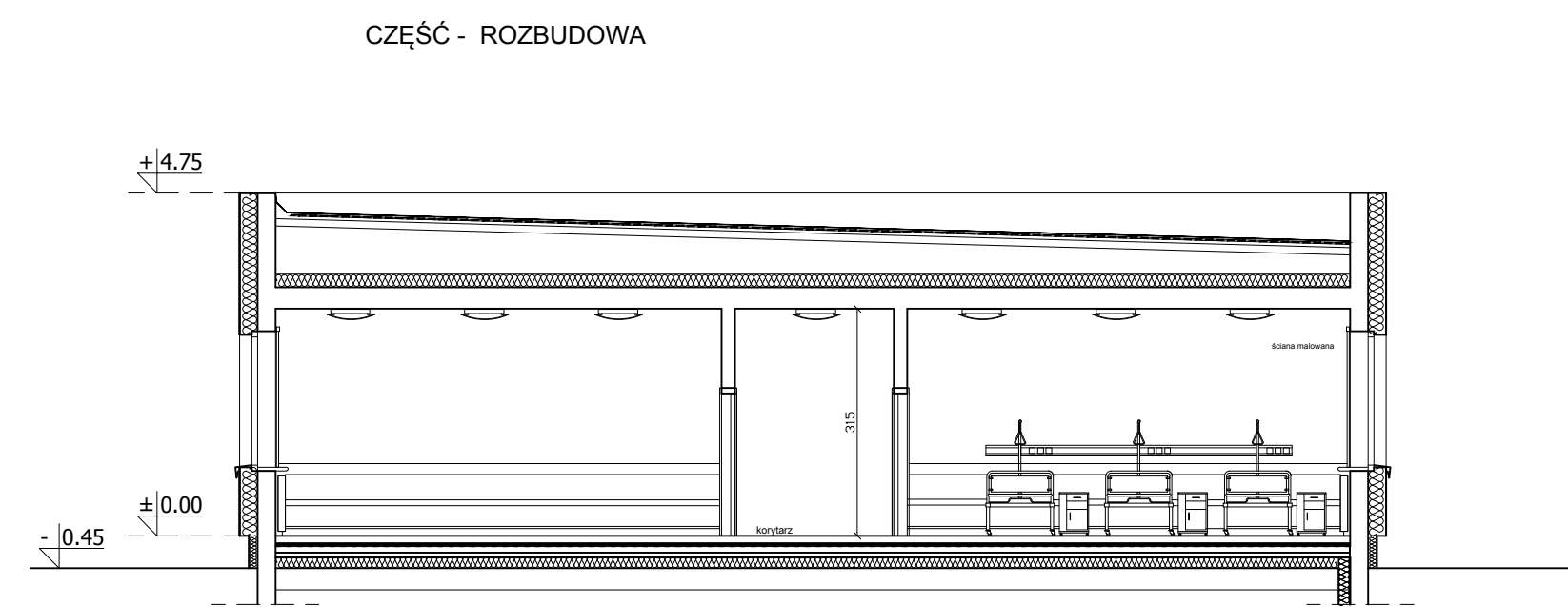
INWESTOR		ARCHITEKT	
SAMODZIELNY PUBLICZNY ZESPÓŁ OPIEKI ZDROWOTNEJ		BRACH	
32-100 PROSZOWICE UL. KOPERNIKA 13		ul. Prusa 29/11 30-117 WROCLAW PLC S.A. NIP: 66482429 71 33 REGON: 141787434 www.brach.pl	
OBJEKT: ODDZIAŁ PULMONOLOGII - PROJEKT MODERNIZACJI I ROZBUDOWY			
ADRES OBJEKTU: 32-100 PROSZOWICE UL. KOPERNIKA 13			
PROJEKTANT	SPECJALNOŚĆ	NR UPRAWNIEN	DATA
arch. ZBIGNIEW BRACH	architektoniczna	LIAN-Upr. 388/88	05.03.2017
OPRACOWANIE	SPECJALNOŚĆ	NR UPRAWNIEN	DATA
arch. MALGORZATA BRACH	architektoniczna	LIAN-Upr. 40/89	05.03.2017
BRANŻA: ARCHITEKTURA		FAZA: ETAP I, ETAP II	
Tytuł: ELEWACJA POŁUD., PRZEKRÓJ - MODERNIZACJA I ROZBUDOWA		SKALA: 1:100	NR. RYS: A8



ELEWACJA PÓLNOCA



ELEWACJA WSCHODNIA



PRZEKRÓJ POPRZECZNY 1-1

INWESTOR		ARCHITEKT	
SAMODZIELNY PUBLICZNY ZESPÓŁ OPIEKI ZDROWOTNEJ		BRACH	
32-100 PROSZOWICE UL. KOPERNIKA 13		ul. Prusa 29/11 31-117 BRZÓW POLSKA tel: +48 14 641 42 71 e-mail: biuro@brach.pl www.brach.pl	
OBJĘTOŚĆ: ODDZIAŁ PULMONOLOGII - PROJEKT MODERNIZACJI I ROZBUDOWY			
ADRES OBIEKTU: 32-100 PROSZOWICE UL. KOPERNIKA 13			
PROJEKTANT	SPECJALNOŚĆ	NR UPRAWNIENI	DATA
arch. ZBIGNIEW BRACH	architektoniczna	UJAN-Upr.388/88	05.03.2017
OPRACOWANIE	SPECJALNOŚĆ	NR UPRAWNIENI	DATA
arch. MALGORZATA BRACH	architektoniczna	UJAN-Upr.40/89	05.03.2017
BRANŻA: ARCHITEKTURA		FAZA: I	ETAP I, ETAP II
TYTUŁ: ELEWACJA PÓLN. WSCHODNIA, PRZEKRÓJ 1-1 -MODERNIZACJA I ROZBUDOWA		SKALA: 1:100	DATA: MARZEC 2017
			NR RYS: A9