

WYPOSAŻENIE MEBLOWE I ETAP – SKRZYDŁO „A”, PRAWA STRONA – proszę tablele skorelować z rysunkami poniżej						
Lp.	Nazwa wyposażenia	Ilość			SUMA	Jakie wymiary dokładnie odczytano z projektu [mm]
		CHIRURGIA: 4 piętro strona prawa	GIN – POL: 3 piętro strona prawa	WEWNETRZNY: 2 piętro strona prawa		
1	Krzesło szpitalne	4	1	9	14	wymiary szczegółowe określone w specyfikacji opisowej
2	Taboret szpitalny zmywalny	15	6	13	34	wymiary szczegółowe określone w specyfikacji opisowej
2a	Taboret medyczny obrotowy do badań podnoszony	1	1	0	2	wymiary szczegółowe określone w specyfikacji opisowej
3a	Wypoczynek rozkładany	1	0	1	2	wymiary szczegółowe określone w specyfikacji opisowej
4	Biurko lekarskie / gabinetowe	5	2	2	9	<b>Chirurgia:</b> 5x 1200x700x750 mm, <b>Gin-Pol:</b> 2x1200x700x750 mm, <b>Wewn:</b> 2x1200x700x750 mm
5	Fotele obrotowe (do biurka)	6	3	2	11	wymiary szczegółowe określone w specyfikacji opisowej
7	Stolik okrągły	1	0	0	1	Wymiar wszystkich: fi 500-600 mm
8	Stolik prostokątny – jadalniany	0	0	2	2	<b>Wewn:</b> 1x stół jadalniany (1200x600x850), 1x 900x600x600 (gabinet oddziałowej)
9	Regał biurowy z drzwiczkami (zamykany)	2	0	0	2	<b>Chirurgia:</b> regał biurowy (700x450x1800-1900) – 2szt
10	Regał magazynowy / na kaczki i baseny	4	0	3	7	<b>Chirurgia:</b> regał metalowy magazynowy I (600x450x1800) – 2 szt., regał do basenów I (450x350x1400) – 2 szt. <b>Gin-Pol:</b> 0 <b>Wewn:</b> regał stalowy magazynowy II (750x450x1800), regał na baseny I kaczki II (300x200x1400), regał metalowy magazynowy II (750x450x1800)
11	Zabudowa meblowa szafka podblatowa z blatem [mb]	6,8	6,1	5,5	18,4	jak przedstawiono na schematach poniżej
12	Zabudowa meblowa szafka podblatowa z blatem (meble zmywalne, medyczne, z blachy ze stali nierdzewnej, z atestami jakości) [mb]	0	4	0	4	jak przedstawiono na schematach poniżej
13	Szafka / szafa / szafka medyczna / szafa biblioteczna	3	3	3	9	<b>Chirurgia:</b> 1x 600x400x1800 (szafka lekarska 1-drzwiowa I), 2x szafa na ubrania I (600x500x1990) <b>Gin-Pol:</b> 3x szafka szatniana na ubrania (600x500xwys), <b>Wewn:</b> Szafa w zabudowie (700x300x1800), szafa z półkami w zabudowie (1700x600xwys), szafka szatniana na ubrania I (600x500x1800)
14	Zabudowa meblowa – szafka wiszące nadblatowe (mb)	5	6,1	4,55	15,65	jak przedstawiono na schematach poniżej
15	Zabudowa meblowa – szafka wiszące nadblatowe (meble zmywalne, medyczne, z blachy ze stali nierdzewnej, z atestami jakości) [mb]	0	2,1	0	2,1	jak przedstawiono na schematach poniżej
16	Biurko łoża pielęgnarskiej z nadstawką	1	1	0	2	<b>Chirurgia:</b> 1800x700x850, <b>Gin-Pol:</b> 1800x700x850, <b>Wewn:</b> 0

## Uwagi:

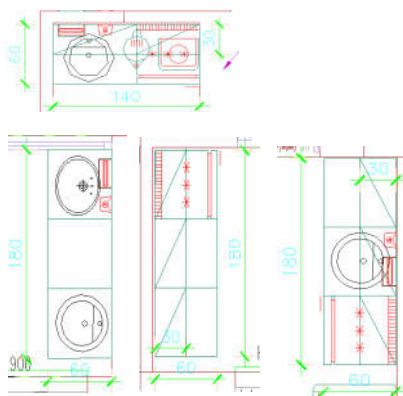
Wszystkie wymiary należy zweryfikować na miejscu, w szczególności zaś mebli w zabudowie!  
Jako „wys” oznaczono niesprecyzowaną wysokość mebla, którą należy skonsultować z Zamawiającym

Podaną tabelę należy koniecznie skorelować z wycinkami (obrazkami) poniżej, załącznikami (wizualizacjami poglądowymi).

Blaty laminowane do zabudowy szafkowej należy przygotować odpowiednio z wycięciem / bez wycięcia pod zlewomywak / umywalkę, w zgodności z rysunkami poglądowymi poniżej.

**CHIRURGIA – I ETAP**

Zabudowa meblowa podblatowa z blatem oraz szafki wiszące – DOTYCZY POZ. 11A i 14A --- PAKIET 1



**ZABUDOWA 1 - PIERWSZY RYSUNEK, aneks kuchenny pacjentów, 5.41A:**

Zabudowa szafkaowa stojąca z blatem na długość 1,4 m, z wycięciem na umywalkę

**ZABUDOWA 1-1 :** Szafki wiszące nad blatem na długość ~1,4 m

**ZABUDOWA 2 - DRUGI RYSUNEK, pokój przygotowawczy, 5.49:**

Szafki stojące z blatem na długość ~1,6 m z wycięciem pod zlew i umywalkę

**ZABUDOWA 3 - TRZECI RYSUNEK, pokój przygotowawczy, 5.49:**

Szafki stojące z blatem na długość 1,8 m (w tym zabudowa chłodziarki).

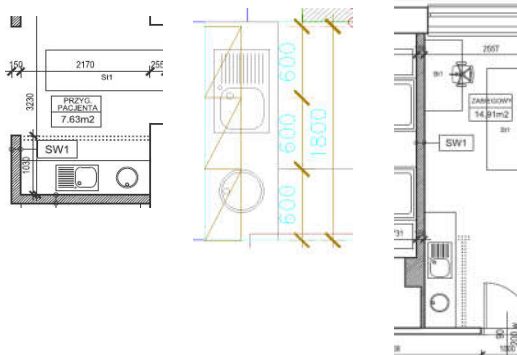
**ZABUDOWA 3-1:** Szafki wiszące na długość 1,8m.

**ZABUDOWA 4 - CZWARTY RYSUNEK, gabinet diagnostyczno-zabiegowy, 5.45:**  
Zabudowa szafkaowa stojąca z blatem na długość 1,8 m, z wycięciem na umywalkę (w tym zabudowa chłodziarki)

**ZABUDOWA 4-1:** Szafki wiszące na długość 1,8m.

**GINEKOLOGICZNO-POŁOŻNICZY Z ZESPOŁEM ZABIEGOWYM CHIRURGICZNO-ORTOPEDYCZNYM – I ETAP**

Zabudowa meblowa podblatowa z blatem oraz szafki wiszące – DOTYCZY POZ. 11B i 14B --- PAKIET 1



**ZABUDOWA 5 – PIERWSZY RYSUNEK, przygotowanie pacjenta, 4.41:**

Szafki stojące z blatem na długość ~2,2 m, z wycięciem pod zlew i umywalkę.

**ZABUDOWA 5-1:** Szafki wiszące w pierwszym rysunku na całą długość nad blatem (~2,2m)

**ZABUDOWA 6 - DRUGI RYSUNEK, pokój przygotowawczy pielęgniarzek, 4.48a:**  
Zabudowa szafkaowa stojąca z blatem na długość łamaną jak na rysunku (~1,8) z otworem pod zlew w blacie

**ZABUDOWA 6-1:** Szafki wiszące nad blatem na długość (~1,8m)

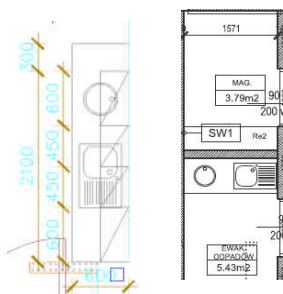
**ZABUDOWA 7 - TRZECI RYSUNEK, gabinet zabiegowy 4.36:**

Szafki stojące z blatem na długość ~2,1 m, z wycięciem pod zlew i umywalkę.

**ZABUDOWA 7-1:** Szafki wiszące nad blatem na długość (~2,1m)

**GINEKOLOGICZNO-POŁOŻNICZY Z ZESPOŁEM ZABIEGOWYM CHIRURGICZNO-ORTOPEDYCZNYM – I ETAP**

Zabudowa meblowa podblatowa z blatem oraz szafki wiszące – DOTYCZY POZ. 12B I 15B – meble zmywalne, medyczne z atestami jakości – PAKIET 2

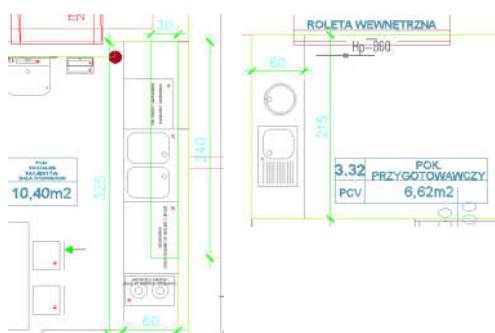


**ZABUDOWA MEDYCZNA 1 - RYSUNEK PIERWSZY, sala zabiegowa, 4.38:**  
Szafki stojące z blatem na długość 2,4m, z wycięciem pod zlew i umywalkę.  
**ZABUDOWA MEDYCZNA 1-1:** szafki wiszące nad blatem na długość 2,1 m jak na rysunku

**ZABUDOWA MEDYCZNA 2 – DRUGI RYSUNEK, ewakuacja odpadów 4.37:**  
Szafki stojące z blatem na długość ~1,6 m, z wycięciem pod zlew i umywalkę.

**WEWNĘTRZNY – I ETAP**

Zabudowa meblowa podblatowa z blatem oraz szafki wiszące – DOTYCZY POZ. 11C I 14C – PAKIET 1



**ZABUDOWA 8 – PIERWSZY RYSUNEK, pomieszczenie socjalne pacjentów, 5.35**  
Szafki stojące z blatem na długość ~3,3m z wycięciem pod zlew dwukomorowy (w tym obudowa chłodziarki)

**ZABUDOWA 8-1:** Szafki wiszące na długość ~2,4 m

**ZABUDOWA 9 - DRUGI RYSUNEK, pokój przygotowawczy, 3.32:**  
Szafki stojące podblatowe na długość ~2,2m z wycięciem pod zlew i umywalkę